

ХИДРЛИЧНА ПОМПА НШ 50 АЗл / ЛЯВА /

ТЕХНИЧЕСКИ ХАРАКТЕРИСТИКИ

| | | |
|----|-----------------------------------------|-------|
| 1 | РАБОТЕН ОБЕМ , куб. СМ | 50 |
| 2 | НОМИНАЛНО НАЛЯГАНЕ НА ИЗХОДА, МРа | 16 |
| 3 | МАКСИМАЛНО НАЛЯГАНЕ НА ИЗХОДА, МРа | 21 |
| 4 | МАКСИМАЛНА СКОРОСТ НА ВЪРТЕНЕ, обр./мин | 50 |
| 5 | МИНИМАЛНА СКОРОСТ НА ВЪРТЕНЕ, обр./мин | 8 |
| 6 | НОМИНАЛНА СКОРОСТ НА ВЪРТЕНЕ, обр./мин | 40 |
| 7 | КОЕФИЦИЕНТ НА ПОДАВАНЕ / не по-малък / | 0Q94 |
| 8 | НОМИНАЛЕН ДЕБИТ, л/мин | 110,8 |
| 9 | МАКСИМАЛНА КОНСУМАЦИЯ НА МОЩНОСТ, кВт | 35,6 |
| 10 | ТЕГЛО, кг | 7,1 |

ПРИЛОЖИМОСТ

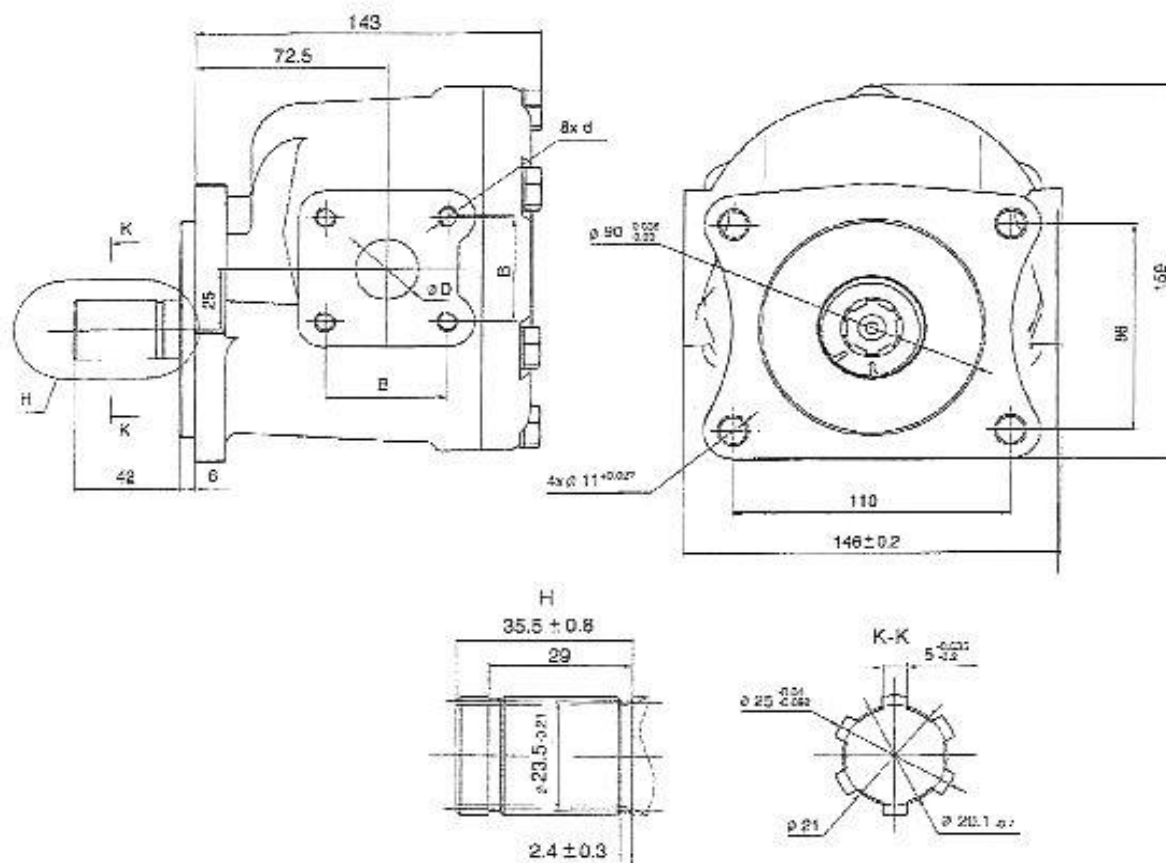
Т 150

ДТ 75

НАЛИЧНОСТ В СКЛАДА

не

НАСОС ШЕСТЕРЕННЫЙ НШ-50А3



| ТЕХНИЧЕСКИЕ ХАРАКТЕРИСТИКИ | ЕД. ИЗМЕРЕНИЯ | НШ-50А3 |
|------------------------------------------------------|---------------|---------|
| Рабочий объем | см.куб. | 50 |
| Номинальная частота вращения | С-1 | 40 |
| Номинальная подача, не менее | л/мин. | 107.2 |
| Давление на выходе номинальное максимальное | МПа | 16 |
| | | 21 |
| Кoeffициент подачи, не менее | | 0.94 |
| Кoeffициент полезного действия, не менее | | 0.83 |
| Номинальная мощность, не более | кВт | 41.5 |
| Оптимальная кинематическая вязкость рабочей жидкости | мм.кв/с | 55-70 |
| Масса | кг | 7.1 |